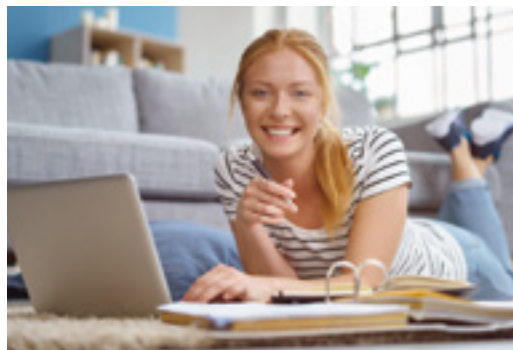
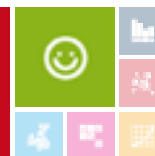


msu.Kundenportal für *msu.energie*

Die kundenorientierte Web-Portal-Lösung für Energieversorger



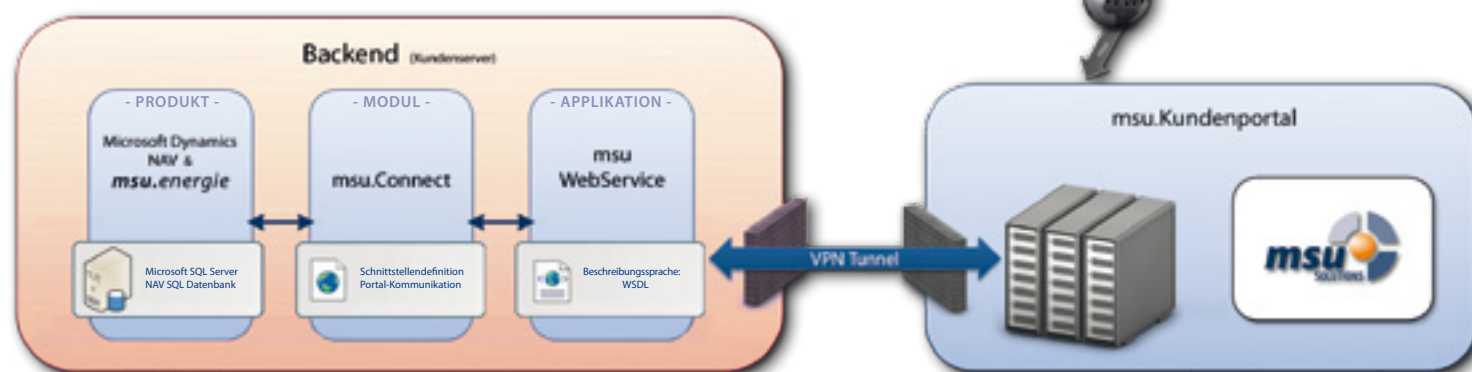
Ihr Hauptnutzen

- Verbesserte Kundenbetreuung
- Erhöhte Servicequalität
- Mobiler Zugriff des Endverbrauchers, z. B. für Zählerstandserfassung oder Störmeldung
- Umsetzung des Web-Portals in individuellem Design
- Austausch der Daten zwischen Microsoft Dynamics NAV mit msu.energie und Kundenportal durch webservicebasierte Schnittstelle
- Flexibel und jederzeit an neue Bedürfnisse anpassbar

Web-Portal in mehreren Ausbaustufen!

Mit dem **msu.Kundenportal** können Sie Ihren Endkunden ein komfortables Werkzeug zur Erfassung und Änderung von Daten über eine gesicherte Internetverbindung bereitstellen. Der Endverbraucher hat alle wichtigen Daten in einem zentralen Zugriff. Je nach Konfiguration und Ausbaustufe können im Portal beispielsweise Änderungen von Adress- und Bankverbindungsdaten übersandt, Zählerstände übermittelt, Verbrauchshistorien und -rechnungen abgerufen oder Störungen gemeldet werden. Die Erfassung von Daten durch den Endverbraucher online über das Portal ermöglicht Ihnen, Ihre internen Prozesse zu optimieren und somit Zeit und Kosten einzusparen.

Funktionen	Basic	Standard	Pro
Meldung von Zählerständen	✓	✓	✓
Kontaktformular	✓	✓	✓
Vertrag-Neuanmeldung	✓	✓	✓
Registrieren - Login - Konto verwalten		✓	✓
Kunden-Cockpit mit übersichtl. Darstellung aller Informationen		✓	✓
Ansicht der persönlichen Daten		✓	✓
Übersicht Rahmenverträge, Verträge und Zähler		✓	✓
Verbrauchshistorie mit grafischer Darstellung		✓	✓
Rechnungsübersicht: Rechnungen einsehen und herunterladen			✓
Übersicht der Benachrichtigungen vom Versorger			✓
Änderung von Abschlägen			✓
Änderung der Bankverbindungen und persönlichen Daten			✓
Übermittlung von Dokumenten (PDF) an Versorger/Behörde			✓
Tarifrechner mit Produktsimulation			✓



Ihr Lösungspartner

msu solutions GmbH

Blücherstraße 24 | 06120 Halle (Saale)

Telefon: +49 (3 45) 27 99 04-0

E-Mail: info@msu-solutions.de

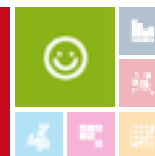


Microsoft Partner

Microsoft Dynamics NAV Gold Enterprise Resource Planning

msu.Kundenportal für *msu.energie*

Die kundenorientierte Web-Portal-Lösung für Energieversorger



Das **msu.Kundenportal** ist eine internetbasierte Web-Portal-Anwendung und ermöglicht einen umfassenden Online-Self-Service für Ihre Kunden rund um die Uhr an allen Tagen im Jahr. Das Portal basiert auf aktuellen Technologien und entsprechenden Sicherheitsstandards. Das Hosting kann sowohl über die msu solutions GmbH, als auch direkt beim Kunden vor Ort erfolgen. Das Kundenportal ist über eine moderne Schnittstelle mit der Lösung *msu.energie* verbunden.

Auf einen Blick

- Elektronische Erfassung des Zählerstandes
- Übersicht Rahmenverträge, Verträge und Zähler
- Download von Rechnungen bzw. Bescheiden als pdf
- Anzeige der Verbrauchshistorie zu einem Zähler
- Bankverbindungen einsehen und Änderungen melden

Zielgruppe

- Stadtwerke und andere kommunale Unternehmen
- Energiewirtschaft, z. B. Strom, Gas etc.
- Wasserwirtschaft
- Netzbetreiber
- Instandhaltung

Plattform

- Web-Portal auf HTML 5, css 3 und Java Script Technologien
- Schnittstelle zu Microsoft Dynamics NAV und msu.energie
- Verwaltung durch Content Management System (CMS)

Ihr Lösungspartner

msu solutions GmbH
 Blücherstraße 24 | 06120 Halle (Saale)
 Telefon: +49 (3 45) 27 99 04-0
 E-Mail: info@msu-solutions.de



MEIN KONTO

- Meine Verträge
- Persönliche Daten ändern
- Lieferstelle anmelden
- Zugangsdaten ändern
- Kontakt
- Kontoauszug
- Rechnungen
- Zählerstände melden
- Abweichender Belegempfänger
- Auszug melden
- Login

Sie sind angemeldet als: Alexander Mustermann

Rahmenvertrag RV000003

Vertragszeitraum: 01.01.2012 - ungekündigt
 06120 Halle, Weinbergweg 99

Abschlag: 123 €
 Fällig am: 30.06.2017
 Zuletzt am: 31.12.2014
 Status: Aktiv

VT000042 Strom Grundversorgung	VT000043 Wasser Allgemeiner Tarif
Abschlag: 15 € Letzte Abrechnung: 31.12.2014 Nächste Abrechnung: 31.12.2015 Zählerstände 1000112: 16008 kWh	Abschlag: 33 € Letzte Abrechnung: 31.12.2014 Nächste Abrechnung: 31.12.2015 Zählerstände 3000333: 1450 m³
VT000044 Abwasser Allgemeiner Tarif	VT000045 Niederschlagswasser
Abschlag: 67 € Letzte Abrechnung: 31.12.2014 Nächste Abrechnung: 31.12.2015 Zählerstände 3000333: 1450 m³	Abschlag: 8 € Letzte Abrechnung: 31.12.2014 Nächste Abrechnung: 31.12.2015 Zählerstände 3000333: 1450 m³

Letzter Abschlag: 123 €
 Am: 30.06.2015
 Nächster Abschlag: 123 €
 Fällig am: 30.06.2017

Zahlungswise: Einzugsermächtigung
 Kontoinhaber: Alexander Mustermann
 IBAN: DE47800937640123456789
 SWIFT-BIC: GENODEF33
 Kreditinstitut: Volksbank Halle, Saale

ABSCHLASSÄNDERUNG > **BANKVERBINDUNG ÄNDERN >**

MEIN KONTO

- Meine Verträge
- Persönliche Daten ändern
- Lieferstelle anmelden
- Zugangsdaten ändern
- Kontakt
- Kontoauszug
- Rechnungen
- Zählerstände melden
- Abweichender Belegempfänger
- Auszug melden
- Login

Sie sind angemeldet als: Alexander Mustermann

Rahmenvertrag RV000002

Vertragszeitraum: 01.01.2012 - ungekündigt
 06120 Halle, Weinbergweg 99

Abschlag: 75 €
 Fällig am: 30.06.2017
 Zuletzt am: 31.12.2014
 Status: Aktiv

Vertrag VT0000035 - Musterstrom Extra

Vertragszeitraum: 01.01.2012 - ungekündigt
 Abschlag: 75 €
 Fällig am: 31.12.2014
 Status: Aktiv

Bei kalenderjahrübergreifenden Abrechnungszeiträumen wird der kalenderjahrbezogene Verbrauch gemittelt. Die Werte in dem Diagramm können deshalb von den erfassten Verbräuchen abweichen.

Daten - Zählersummer 10009009

Zeitraum	Erreicht durch	Zählerstand	Verbrauch
01.01.2012 - 31.12.2012	A	8897 kWh	4450 kWh
01.01.2013 - 31.12.2013	A	9335 kWh	4358 kWh
01.01.2014 - 15.07.2014	A	9665 kWh	2340 kWh
15.07.2014 - 31.12.2014	A	2230 kWh	2230 kWh

* J A = Abrechnung, H = Hochrechnung
 Bei älteren Daten sind "Auf der Ermittlung" und "Zählerstand" teilweise nicht anzeigt und können deshalb nicht angezeigt werden.